

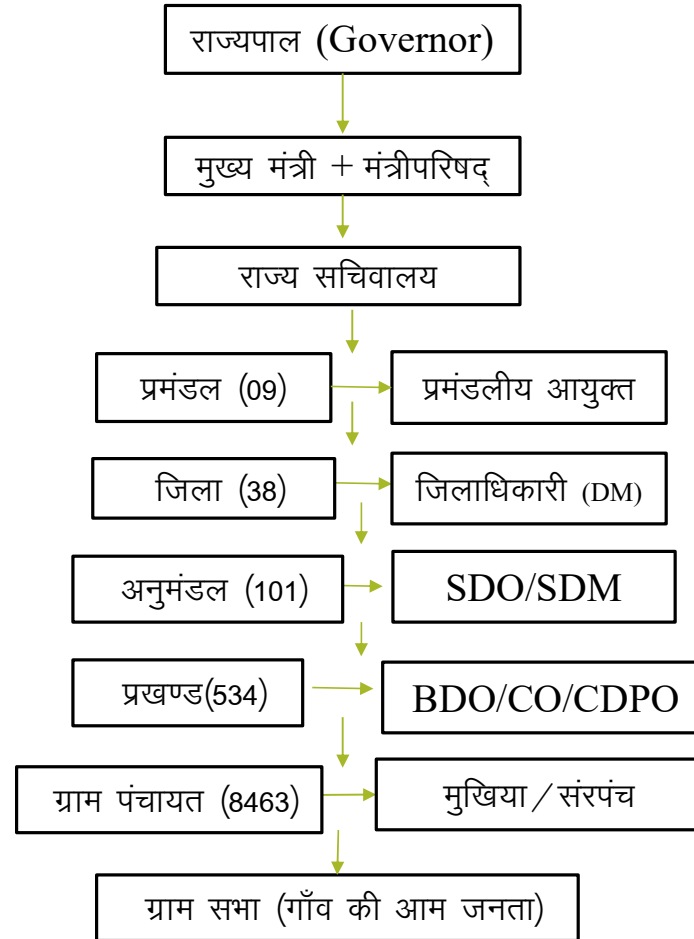
# BIHAR INSTITUTE OF PUBLIC ADMINISTRATION & RURAL DEVELOPMENT (BIPARD SKILL PARK)



## बिहार सरकार का प्रशासनिक ढाँचा

By Chet Narain Rai (Joint Director, BIPARD)

## ❖ बिहार प्रशासनिक ढांचा- फ्लो चार्ट



## राज्य स्तर (State Level)

- राज्यपाल – राज्य का संवैधानिक प्रमुख
- मुख्यमंत्री – वास्तविक कार्यकारी प्रमुख
- मंत्रीपरिषद / कैबिनेट – प्रशासनिक निर्णय लेने वाली इकाई
- राज्य सचिवालय – विभागवार सचिव और प्रमुख सचिव

## परिचय

➤ बिहार कैबिनेट सचिवालय और मंत्री परिषद् को समन्वय व प्रशासनिक सहयोग देता है।

➤ यह विभाग राज्य सरकार का Policy Maker Centre है।

### मुख्य कार्य

➤ मंत्रिपरिषद की बैठक बुलाना ।

➤ एजेंडा तैयार करना ।

➤ निर्णयों का रिकॉर्ड और प्रसारण ।

➤ मुख्यमंत्री व मंत्रिपरिषद को सहायता ।

➤ गोपनीयता बनाए रखना ।

## सचिवालय स्तर (Secretariat Level)

- सचिवालय में कुल 48 विभाग है।
- सभी विभागों के लिये विभागीय मंत्री होते है।
- विभागीय मंत्री सचिव के माध्यम से कार्यों का निष्पादन करते है।
- सचिव के साथ निम्न पदक्रम कार्य करते है।

सचिव / प्रधान सचिव / अपर मुख्य सचिव

↓  
विशेष सचिव / अतिरिक्त सचिव

↓  
संयुक्त सचिव

↓  
उप सचिव / अवर सचिव

↓  
प्रशाखा पदाधिकारी

↓  
सहायक प्रशाखा पदाधिकारी

## प्रमंडल स्तर (Divisional Level)

- बिहार में 09 प्रमंडल (Division) है।
- प्रत्येक प्रमंडल का प्रमुख: प्रमंडलीय (Divisional Commissioner) आयुक्त होते हैं।

### ❖ भूमिका:

- जिलों के कार्यों का समन्वय।
- कानून एवं व्यवस्था पर नजर।
- सरकारी योजनाओं की निगरानी।

## जिला स्तर (District Level)

- बिहार में 38 जिले हैं।
- प्रत्येक जिले का प्रमुख: जिला दण्डाधिकारी / जिलाधिकारी (DM/DC)

### ❖ प्रमुख जिम्मेदारियाँ:

- कानून जिम्मेदारियाँ ( Law & Order)
- चुनावों का संचालन
- राजस्व वसूली
- विकास योजनाओं का कार्यान्वयन

### ❖ सहायक अधिकारी:

- पुलिस अधीक्षक (SP)— कानून व्यवस्था।
- जिला परिषद्— पंचायत राज का सर्वोच्च निकाय।

## जिला स्तर पर समाहरणालय की शाखाएँ (Collectorate Sections)

- ❖ समाहरणालय कई शाखाओं में बँटा होता है: –
  1. स्थापना शाखा— मानव संसाधन का प्रबंधन।
  2. नजारत शाखा— संपत्ति, गाड़ी, भवन प्रबंधन।
  3. राजस्व शाखा— भूमि, दाखिल—खारिज, नामांतरण।
  4. निबंधन शाखा— जमीन/संपत्ति की रजिस्ट्री।
  5. सर्टिफिकेट शाखा - बकाया वसूली, प्रमाण पत्र निर्गत।
  6. निर्वाचन शाखा— चुनाव कार्य,
  7. भू-अर्जन शाखा —भू-अर्जन, मुआवजा।
  8. समान्य शाखा —कर्मियों की तैनाती, पत्राचार
  9. आपदा प्रबंधन शाखा —बाढ़, सूखा, अपदा राहत।
  10. विकास शाखा — विकास संबंधी कार्य।

## अन्य सहायक अधिकारी

1. District Public Relation Officer (DPRO) जनसंपर्क ।
2. District Planning Officer(DPO) विकास योजनाएँ ।
3. District Welfare Officer (DWO) समाल कल्याण ।
4. District Education Officer (DEO) शिक्षा ।
5. District Supply Officer (DSO) खाद्य एवं आपूर्ति ।
6. District Transport Officer (DTO) परिवहन ।
7. District Excise Officer (DTO) आबकारी विभाग ।

### समाहरणालय के कर्मचारी (Supporting Staff)

1. नाजिर— सरकारी संपत्ति का रखरखाव ।
2. पेशकार / लिपिक / मुंशी—पत्राचार, रजिस्टर, अभिलेख प्रबंधन ।
3. आदेशपाल कार्यालय परिचारी – कार्यालय कार्य ।

### संक्षिप्त निष्कर्ष

बिहार कलेक्टर एक बहु-स्तरीय प्रशासनिक ढांचा है जिसमें DM शीर्ष होते हैं। उनके अंतर्गत शाखा अधिकारी और विभिन्न जिला स्तरीय विभागीय अधिकारी कार्य करते हैं।

### जिम्मेदारी है—

1. कानून –व्यवस्था बनाए रखना ।
2. राजस्व और भूमि प्रबंधन करना ।
3. जनता की शिकायतों का निवारण करना ।
4. विकास योजनाओं और कल्याणकारी कार्यक्रमों को लागु करना ।

## बिहार समाहरणालय की संरचना

### जिलाधिकारी (District Magistrate / Collector / DM)

- 1- जिला प्रशासन का प्रमुख अधिकारी।
2. भारतीय प्रशासनिक सेवा (IAS) अथवा राज्य प्रशासनिक सेवा से चयनित।

### मुख्य उत्तरदायित्व:-

1. कानून-व्यवस्था (Law & Order) पुलिस, मजिस्ट्रेटी कार्यवाही, धारा 144 लागू करना।
2. राजस्व प्रशासन- भूमि, कर, बकाया वसूली।
3. विकास कार्य- योजनाओं का क्रियान्वयन, निगरानी।
4. चुनाव कार्य- निर्वाचन अधिकारी।
5. आपदा प्रबंधन- बाढ़, सूखा, महामारी आदि में राहत कार्य।

### अपर समाहर्ता (Additional District Magistrate- ADM)

डीएम के मुख्य सहयोगी, कई विभागों का स्वतंत्र प्रभार रखते हैं।

### प्रमुख पद:-

1. ADM (Law & Order) विधि-व्यवस्था संबंधी कार्य।
2. ADM (Revenue) राजस्व, भूमि सुधार।
3. ADM (Nazarat) नाजिरात शाखा, गाड़ी/भवन/कर्मचारी प्रबंधन।
4. ADM (Election) चुनाव संबंधी कार्य।
5. ADM (General /Administration) सामान्य प्रशासनिक कार्य।

## उप-जिला स्तर (Sub-Divisional Level)

- बिहार में 101 अनुमंडल हैं। (Sub-Divisional Level) है।
- प्रमुख: अनुमंडल पदाधिकारी (SDM/SDO)

### ❖ भूमिका:

- अनुमंडल स्तर पर प्रशासन
- भूमि सुधार उपसमार्हता का न्यायालय
- कोर्ट / रेवेन्यू मामले
- स्थानीय विवाद निपटारा

## प्रखण्ड/ ब्लॉक स्तर (Block Level)

- कुल 534 ब्लॉक (Community Development Blocks) है।
- प्रमुख : प्रखण्ड विकास पदाधिकारी (BDO)
- कुल 534 अंचल (अंचल अधिकारी) (CO)

### ❖ भूमिका:

- ग्रामीण विकास योजनाओं का क्रियान्वयन।
- पंचायत समितियों का समन्वय।
- शिक्षा, स्वास्थ्य, कृषि योजनाओं का संचालन।

## ग्राम पंचायत स्तर (Village Panchayat Level)

- बिहार में हजारों ग्राम पंचायतें हैं।
- ग्राम पंचायत की संरचना:
  1. मुखिया/सरपंच— पंचायत का निर्वाचित प्रमुख
  2. ग्राम पंचायत सदस्य
  3. ग्राम सचिव/रोजगार सेवक (सरकारी प्रतिनिधि)

### ❖ कार्य:

1. स्थानीय विकास।
2. सरकारी योजनाओं का लाभ ग्रामीण तक पहुँचाना।
3. ग्राम न्यायालय।

## त्रि-स्तरीय पंचायती राज ( **Three-tier Panchayati Raj in Bihar** )

1. ग्राम पंचायत (Village Level)
2. पंचायत समिति (Block Level)
3. जिला परिषद् (District Level)

## नगरीय प्रशासन ( **Urban Administration** )

1. नगर पंचायत (छोटे कस्बों के लिए)
2. नगर परिषद् (मध्यम नगरों के लिए)
3. नगर निगम / म्यूनिसिपल कॉरपोरेशन (बड़े शहरों के लिए)
4. प्रमुख: नगर आयुक्त / कार्यपालक पदाधिकारी

Thank  
You!